



Κατοικια 2

**Επιφάνεια Κτιρίου 195 μ2**

- Βοηθητικοί χώροι 47 μ2  
Με Ανεξάρτητη Είσοδο
- 3 υπνοδωμάτια
- 4 λουτρά
- Υπόγειο parking
- ανελκυστήρας
- τζακι και barbecue
- πολυτελής κατασκευή
- ξύλινα δάπεδα
- ξύλινη στέγη
- χρηστικά δώματα
- Φυσικό αέριο
- Αυτόνομος κήπος

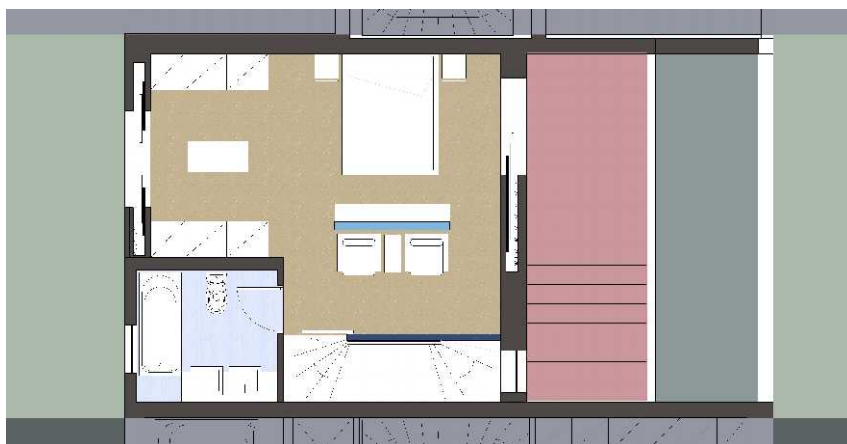


Κατοψη ισογειου



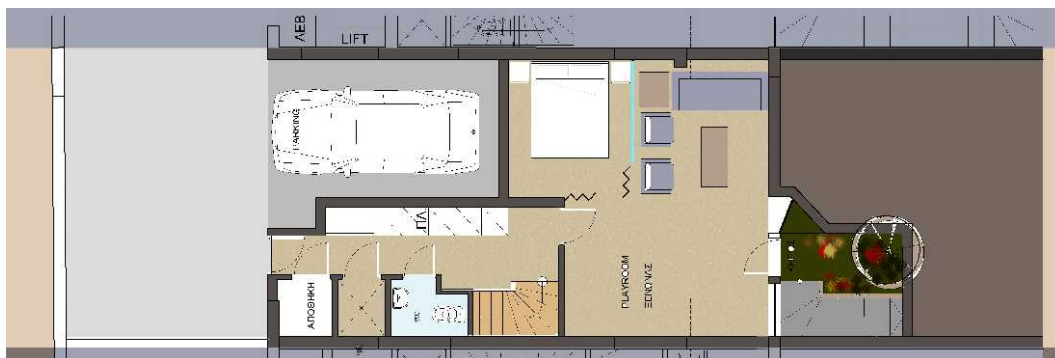
2 Υπνοδωματα  
2 Μπάνια

Κατοψη α' οροφου



Master Υπνοδωμάτιο

Κατοψη β' οροφου



Κατοψη Υπογειου



Πολυχρηστικο υπογειο

